

# FOR RENT

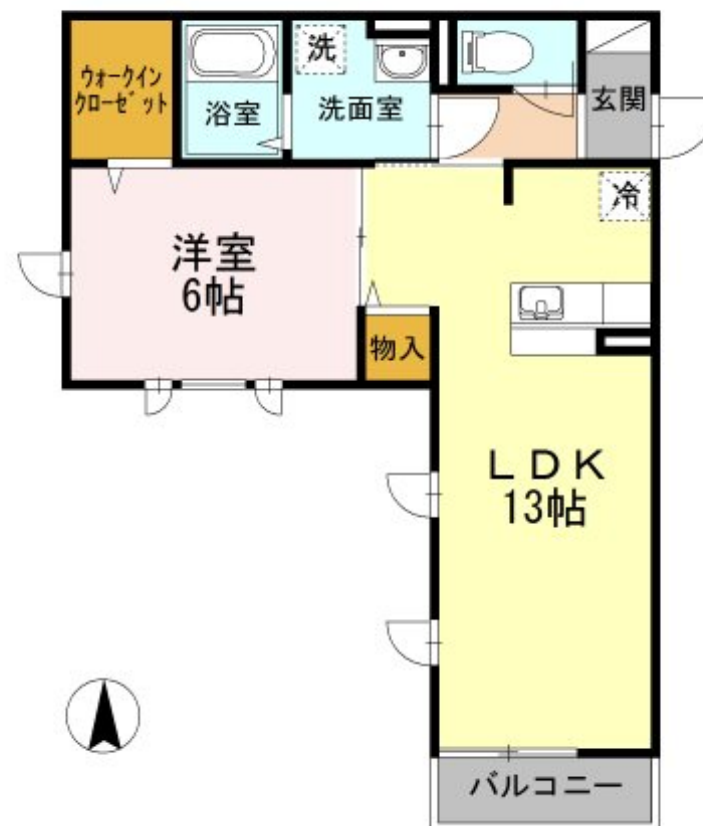
賃料		間取り	
165,000円		1LDK	
管理費等	7,000円		
敷金	無	礼金	2ヶ月
敷引 / 償却金	-	保証金	-
物件種別	アパート		
建物名・部屋番号	CRAPE MYRTLE 駒沢公園通り		
物件所在地	東京都世田谷区等々力 8 丁目		
交通	東急大井町線 尾山台駅 徒歩15分 東急大井町線 等々力駅 徒歩15分		
間取詳細			
構造・規模	軽量鉄骨 2階建 2階		
専有面積	45.54㎡	向き	南
築年月	2015年11月	契約期間	
損害保険		入居時期	2026年2月21日 予定
駐車場	駐輪場		
設備	対面式キッチン バス・トイレ別 追い焚き風呂 浴室乾燥 温水洗浄便座 洗面化粧台 エアコン B S		
その他費用	【一時金】 ルームクリーニング 費用：60,500円 D-roomカードキー料金：16,500円 ICカード電池(初回)：2,750円		
入居諸条件	ペット可		
保証会社	必須 初回保証料35000円、月額保証料賃料等総額の 1 % + 800円/月(その他商品あり)		
備考	インターネット無料です！（D.U-NET。回線工事後使用可）【ペット飼育時提出必須書面】 提出がない場合、飼育はお断りします。 ペット写真 繁殖制限証明 ワクチン接種証明 犬種証明（犬のみ）		

No.240115

情報更新日2026年2月3日

オートロック カードキー セキュリティ有り

【間取り図】



【外観】



間取りの「S」はサービスルーム(納戸)です。

図面と現況が異なる場合は現況が優先となります。



東京都知事(7)第70493号  
(社)東京都宅地建物取引業協会

**株式会社尾山台不動産**

東京都世田谷区等々力4丁目1番1号 尾山台駅前ビル2階  
TEL:03-5707-4003 FAX:03-5707-4004  
E-mail: info@oyamadai.co.jp  
URL: http://www.oyamadai.co.jp



携帯サイトから物件詳細を閲覧できます！

取引態様	手数料負担の割合	貸主	借主
仲介元付(一般)	手数料配分の割合	元付	客付